



DEVENIR PRATICIEN.NE EN PSYCHOPEDAGOGIE POSITIVE

Apprendre autrement avec la Pédagogie Positive

*Plutôt que de donner aux enfants le goût de la réussite,
donnons leur le goût et les moyens d'apprendre ;
la réussite viendra ensuite !*

Isabelle Pailleau



SOMMAIRE

1. Présentation de l'organisme de formation et Edito d'Isabelle Pailleau
2. Présentation de la psychopédagogie positive
3. Formation de Praticien en psychopédagogie positive
4. Objectifs de la formation
5. Modalités pédagogiques
6. Modules pédagogiques
7. Certification du praticien en psychopédagogie positive
8. Attestation d'expertise suivant la certification
9. Mise en oeuvre post formation
10. Débouchés du métier
11. Secteur d'activité
12. Equipe pédagogique
13. Bon à savoir pour votre candidature
14. Conditions d'inscription
15. Points forts de la Fabrique à Bonheurs
16. Tarifs de la formation
17. Nous retrouver / Nous contacter

LA FABRIQUE A BONHEURS



la fabrique
à bonheurs



Réenchanter sa vie de l'école au travail

La Fabrique à Bonheurs est un organisme de formation créé en octobre 2012 spécialisé dans la formation professionnelle continue en Psychopédagogie Positive.

Elle accompagne des publics divers tels que : enseignants, thérapeutes, coachs, éducateurs, parents etc.

EDITO



Isabelle PAILLEAU
Dirigeante

Nous avons créé la Pédagogie positive pour répondre à un besoin croissant de retrouver du sens dans l'apprentissage, dans la mission de transmettre, d'éduquer et d'enseigner. Nous souhaitons faire évoluer les pratiques pédagogiques vers le meilleur de chacun pour que tous les acteurs éducatifs et les enfants puissent développer une confiance en eux solide, une collaboration bienveillante et des outils efficaces et ludiques.

A la Fabrique à bonheurs, les outils de la Pédagogie positive visent à redonner à chacun le pouvoir d'agir sur son environnement, la curiosité de découvrir et la joie d'interagir. Notre mission est de promouvoir les principes de la psychopédagogie positive et ses développements au sein des familles, des écoles, des institutions et des entreprises pour que les individus soient épanouis et contribuent de manière saine et responsable au bien commun.



PRESENTATION DE LA PSYCHOPÉDAGOGIE POSITIVE

C'est l'intégration et l'application concrètes des enseignements de la Psychologie Positive et de la Pédagogie Positive dans le cadre de l'accompagnement des apprentissages et du développement à tout âge.

La Fabrique à Bonheurs a développé une approche globale, concrète et outillée, qui prend en compte le cognitif, l'émotionnel et le somatique ; l'approche Tête, Coeur et Corps.

Cette approche est le fruit d'années d'expériences cliniques des psychologues, thérapeutes, coachs, psychopédagogues etc.. qui constituent l'équipe de la Fabrique à Bonheurs. Elle s'appuie également sur le best-seller « Apprendre autrement avec la Pédagogie Positive » traduit dans plusieurs langues qui lui confère une reconnaissance internationale.

L'approche Tête, Coeur, Corps permet à l'enfant ou à l'adolescent, et à ceux qui l'accompagnent (parents, enseignants, rééducateurs, etc.), de prévenir les difficultés d'apprentissage et de comportement et d'identifier les troubles d'apprentissage pour les réorienter vers des professionnels de la rééducation.



L'équipe de la Fabrique à Bonheurs accompagne avec sérieux, légèreté et humour, les enfants et adolescents pour les aider à trouver du sens à leur travail scolaire, à trouver leurs propres méthodes d'apprentissage afin qu'ils mettent en oeuvre des stratégies cognitives et affectives adaptées.

Cette équipe souhaite aujourd'hui partager son savoir-faire.

L'enfant, ou l'ado faisant partie intégrante de son système familial, cette approche prend en compte également les parents désireux de mieux comprendre les interactions avec leur(s) enfant(s) et de réfléchir aux conduites à tenir.

Par ailleurs, l'enfant fait également partie d'un système social et scolaire. C'est pourquoi la Fabrique à Bonheurs forme régulièrement des enseignants, des accompagnateurs, des professionnel.le.s de la rééducation à une Pédagogie Positive, ludique et innovante, qui favorise une relation saine à l'apprentissage pour les élèves et pour eux-mêmes.

Il est important que, dès le début, l'enfant se forge une image positive de lui-même pour qu'il se développe harmonieusement. A chaque étape de son parcours, dans chaque lieu de son développement, à chaque moment important de son histoire.

FORMATION

Cette formation professionnelle unique en son genre, est ouverte aux personnes désireuses d'apprendre un métier d'avenir qui a du sens.

La formation intègre toutes les notions et les outils indispensables à l'application de la pédagogie et de la psychologie positives.

Elle met l'accent sur une posture bienveillante et alignée avec les valeurs de la psychopédagogie positive, afin que les certifié.e.s aient un socle théorique et pratique solide pour pouvoir accompagner les enfants, les ados et leurs familles.



La formation de la Fabrique à Bonheurs est axée sur une pratique concrète.

En complément des apports théoriques essentiels, la pédagogie est principalement basée sur une expérimentation et une mise en oeuvre des apprentissages.

C'est pourquoi ce parcours de formation, spécifiquement structuré, est régulièrement mis à jour et amélioré. Grâce à de solides repères, ce cursus permet d'apprendre, à trouver sa juste posture d'accompagnant et à se faire confiance. En intégrant le parcours, vous bénéficiez d'une formation cadrée, de supports pédagogiques adaptés, de coaching personnel.

Une fois certifié.e vous pourrez bénéficier d'un accès au groupe d'intravision.

Le parcours de la Fabrique à Bonheurs intègre la Pédagogie Positive et ses outils, l'approche Tête-Coeur-Corps ainsi que de la Psychologie Positive.

Elle inclut également des approches douces et harmonieuses telles que :

- Outils de l'approche tête, coeur, corps
- Initiation à la Gestion mentale
- Outils de pensée visuelle
- PNL
- Brain Gym
- Initiation aux réflexes primitifs et posturaux
- Hypnose symbolique
- Communication bienveillante
- Nutrition au service des apprentissages
- Thérapie Familiale systémique
- Neurosciences
- Références comportementales



Chaque formateur transmet son expertise, son savoir-faire et sa posture avec professionnalisme et passion. Les qualités humaines et les années d'expérience de toute l'équipe font la différence et le caractère unique de cette formation.

Quel que soit votre objectif, vous aurez les apports techniques, les outils et la juste posture pour devenir de bons praticiens en psychopédagogie positive !

OBJECTIFS DE LA FORMATION

La formation de la Fabrique à Bonheurs est certifiante. Elle est reconnue aussi bien sur le territoire national qu'à l'international. Elle a pour mission de vous accompagner tout le long de votre formation afin de répondre à tous les objectifs pédagogiques déterminés pour l'obtention de votre certificat de :



100% de taux de réussite à la certification de
Praticien.ne en Psychopédagogie Positive



Nos formations sont dispensées en distanciel ainsi qu'en présentiel.



Les objectifs pédagogiques principaux pour obtenir le certificat de Praticien.ne en Psychopédagogie Positive sont les suivants :

Le candidat doit être capable de :

- Utiliser les méthodes de la psychopédagogie positive avec l'approche "Tête, Coeur, Corps"
- Appliquer les outils efficaces pour aider les apprenants à développer leurs talents
- Expliquer les fondations pour un apprentissage efficace et fructueux
- Identifier les différents troubles des apprentissages
- Décrire l'importance du corps dans l'accompagnement
- Décrire le corps avec expérimentation et assimilation d'outils pratiques
- Développer l'attention de soi et de l'autre
- Distinguer et actionner les différents gestes mentaux
- Pratiquer les outils dédiés à la psychopédagogie positive
- Utiliser les bases de la communication bienveillante

METHODES PEDAGOGIQUES

Tous les modules sont construits autour du concept de la psychopédagogie positive.

Des apports théoriques sont complétés par des mises en application et exercices pratiques sur chacun des modules.

Les formations à distance sont réalisées via la plateforme "ZOOM".

Les exercices utilisant les outils appris durant chaque module de formation devront être déposés par le stagiaire sur deux plateformes digitales : MOODLAB et TRELLO.

Les formateurs évaluent les stagiaires en utilisant différentes méthodes (Quiz, mise en situation, pratique ...)



MODULES PEDAGOGIQUES

L'ordre des modules peut-être interchangé sans que cela ne modifie le bon déroulé de la formation

MODULE 1

LES BASES ET TECHNIQUES PRINCIPALES DE LA PÉDAGOGIE POSITIVE

- Enseigner et accompagner avec l'approche "Tête, Coeur, Corps"
- Utiliser les méthodes de la psychopédagogie positive
- Distinguer l'importance du corps dans l'accompagnement
- Identifier et apprivoiser ses émotions

2 Journées

MODULE 2

LES BASES DE LA PNL (Programmation Neuro Linguistique)

- Réaliser une anamnèse : les étapes incontournables
- Appliquer les bases de la PNL "Synchronisation et calibrage"
- Conduire et définir des entretiens avec les outils de la PNL
- Déterminer les objectifs dans le cadre de l'accompagnement

1 Journée

MODULE 3

LA COMMUNICATION BIENVEILLANTE

- Utiliser les bases de la communication bienveillante
- Evaluer les obstacles liés à la communication
- Distinguer les observations des pensées
- Distinguer les sentiments, les sentiments masqués, l'auto-empathie

2 Journées

MODULE 4

LE CORPS AU COEUR DES APPRENTISSAGES ET VOTRE POSTURE

- S'installer dans son corps pour mieux apprendre et accompagner
- Décrire l'importance du corps dans l'accompagnement
- Distinguer les observations des pensées
- Observer les signaux du corps

1 Journée





MODULE
5

L'ARBRE DE VIE & PREDOM

- S'appuyer sur ses ressources, et ses racines pour construire son projet
- Mener un debrief : questionner, favoriser la parole et la réflexion
- Mener un feed-back positif pour valoriser et enrichir
- Identifier les grands types de préférences comportementales

2 Journées



MODULE
6

L'HYPNOSE SYMBOLIQUE POUR ACCOMPAGNER LES ENFANTS

- Identifier les différents fondements de l'approche symbolique
- Appliquer les méthodes de base de l'hypnose symbolique
- Identifier les ressources propres de chaque individu
- Etablir un recentrage, une concentration et une attention

1 Journée



MODULE
7

LA GESTION MENTALE AVEC LA PEDAGOGIE POSITIVE

- Maîtriser les grands principes fondateurs de la gestion mentale
- Expérimenter la diversité des habitudes mentales
- Maîtriser les perceptions & évocations / le projet & les projets
- Maîtriser les gestes mentaux : mémorisation, compréhension, réflexion, imagination

2 Journées



MODULE
8

LA THERAPIE SYSTEMIQUE FAMILIALE

- Enoncer les origines de la thérapie systémique familiale
- Expliquer l'organisation systémique
- Déterminer les rôles et les responsabilités du cadre familial
- Citer les bénéfices et les pertes dans le changement familial
- Utiliser les outils de la thérapie systémique familiale pour guider et dédramatiser

1 Journée





MODULE
9

LA NUTRITHERAPIE AU SERVICE DES APPRENTISSAGES

- Identifier les enjeux de la nutrition dans l'apprentissage
- Définir une bonne alimentation favorisant un meilleur apprentissage
- Identifier grâce aux outils les besoins nutritionnels des apprenants

2 Journées



MODULE
10

LES TECHNIQUES D'ENTRETIEN

- Mener un entretien avec les parents ou les stagiaires
- Interpréter les difficultés rencontrées pour formuler des hypothèses
- Maîtriser et cadrer les techniques d'entretien avancées
- Elaborer les exercices d'application de psychopédagogie positive
- Conduire des entretiens et déterminer les objectifs dans le cadre de l'accompagnement.

1 Journée



MODULE
11

NEUROSCIENCES AVEC LES PRINCIPES DE LA PSYCHOLOGIE POSITIVE

- Distinguer les étapes de développement grâce aux neurosciences
- Utiliser des outils afin de développer les talents des élèves
- Activer l'empathie et la résilience
- Trouver des leviers d'épanouissement
- Utiliser les outils de psychologie positive au service de l'épanouissement

2 Journées



MODULE
12

LA PSYCHOLOGIE POSITIVE ET LA PSYCHOPATHOLOGIE

- Déterminer la prise en charge en fonction de la pathologie
- Définir les ressources du patient en mode "centré solutions"
- Définir les troubles du développement psychique de l'enfant (focus sur la phobie scolaire)

1 Journée



MODULE
13

BONUS : LES TROUBLES DANS LES APPRENTISSAGES

- Connaître les différents troubles des apprentissages
- Découvrir les spécificités de chaque trouble (DYS, TDA, TDA/H...)
- Déterminer et orienter vers le bon praticien

1 Journée

MODULE
14

EN ROUTE VERS LA PRATIQUE

- Définir le rôle du/de la Praticien.ne en Psychopédagogie
- Développer et trouver sa posture professionnelle de praticien.ne
- Démarrer son projet de lancement, installation de son activité
- Déterminer les différents types de communication
- Valoriser son travail pour se démarquer
- Intégrer le réseau des praticien.nes en psychopédagogie positive
- Maîtriser les étapes de création d'entreprise
- Créer un réseau de professionnel.le.s
- S'intégrer au réseau des praticien.nes
- Définir son rôle dans le réseau des Praticien.nes en psychopédagogie

1 Journée

CERTIFICATION

LA CERTIFICATION DE PRATICIEN.NE EN PSYCHOPEDAGOGIE POSITIVE

- Définir les connaissances de la psychopédagogie positive
- Maîtrise des compétences du praticien.ne en psychopédagogie positive
- Examen théorique : création d'un support visuel écrit
- Examen pratique : mise en situation sur un cas pratique



Le Certificat de Praticien.ne en Psychopédagogie Positive sera remis lors du dernier module du parcours complet après validation de la journée dédiée à la certification théorique et la mise en pratique.



1 Journée



CERTIFICATION DE PRATICIEN PSYCHOPEDAGOGIE POSITIVE

A la fin de la formation, les stagiaires valideront une certification qui se déroule sur une journée complète :



La matinée est dédiée à la partie théorique. Le stagiaire réalisera une présentation visuelle (sous forme de carte mentale ou de sketchnote au format A3) en réponse à un questionnaire sur l'ensemble des modules abordés durant la formation.



L'après-midi est dédié à la partie pratique avec une mise en situation sur une étude de cas prédéfinie. Celle-ci sera observée, évaluée et débriefée.

Cette journée a pour but de valider les acquisitions de la formation. Cette certification permet au stagiaire de prouver ses compétences en psychopédagogie positive et pouvoir se lancer dans l'activité.



Pour information nous vous rappelons que cette formation n'est pas diplômante, qu'elle n'est pas reconnue par l'Etat. Néanmoins, le stagiaire qui valide la Certification de la Fabrique à Bonheurs obtient le titre de Praticien.ne en psychopédagogie positive et peut exercer son activité dès la fin de la formation.

ATTESTATION D'EXPERTISE SUIVANT LA CERTIFICATION

La Fabrique à Bonheurs délivre une attestation d'expertise à la réception d'un rapport d'activité envoyé par le stagiaire dans les 12 mois suivants la certification.



En effet à la fin de la formation, nous vous invitons à réaliser votre rapport d'activité (Rapport de 10 pages maximum avec des illustrations visuelles) dans les 12 mois suivants votre certification afin d'obtenir votre attestation d'expertise.

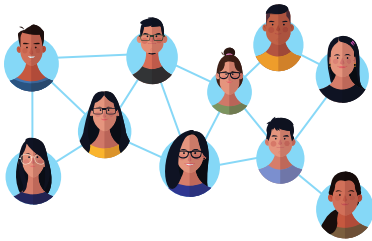
Ce rapport d'activité sera lu, analysé, une fois validé par notre équipe., il vous permettra d'être référencé.e sur l'annuaire des praticien.ne.s de la psychopédagogie positive du site internet de la Fabrique à Bonheurs. Une attestation d'expertise vous sera transmise.

MISE EN OEUVRE POST FORMATION

À l'issue de votre formation, vous aurez acquis tous les outils théoriques et pratiques ainsi qu'une solide qualification qui vous permettront de prendre en charge des interventions d'accompagnement des apprentissages, de soutien scolaire ou de coaching scolaire.

Le réseau des praticien.ne.s en psychopédagogie positive certifié.e.s :

Suite à votre parcours, vous aurez la possibilité d'intégrer gratuitement l'annuaire des Praticienne.ne.s en Pédagogie Positive, une communauté de professionnel.le.s.



Cet annuaire sera accessible via sur le site de la Fabrique à Bonheurs qui bénéficie d'une forte visibilité.

Vous serez également intégré.e au sein d'un groupe d'échanges de pratiques permettant une intravision utile à votre pratique sur le réseau social "Facebook".

Ce groupe Facebook est un lieu d'intravision, de partage et d'échanges où vous communiquez sur vos nouvelles pratiques, postez des informations liées au métier ou posez des questions à "vos pairs".



L'association A5P

L'association A5P, créée en 2019, rassemble les praticien.ne.s de la pédagogie positive et la psychologie positive.

Son but est de fédérer des évènements avec la co-participation d'experts pour alimenter leur pratique.

L'adhésion à l'association s'élève à 25€ par an.



DEBOUCHES DU METIER

Les débouchés du métier de praticien.ne en psychopédagogie positive peuvent se pratiquer de différentes manières :

- Praticien.ne en Pédagogie Positive en libéral ou en institution
- Accompagnement au soutien scolaire (AESH)
- Enseignants vacataires
- Métiers de coach liés au bien-être et à la confiance et l'estime de soi
- Hypnothérapie Régulation des émotions

TOUT METIER COMPLEMENTAIRE EN RAPPORT
AVEC L'EDUCATION ET LES METIERS PARA-MEDICAUX

Les différents statuts juridiques du praticien en pédagogie positive

Le métier de Praticien.ne en psychopédagogie Positive est principalement un métier d'indépendant.

Les stagiaires certifié.e.s créent majoritairement leur cabinet d'auto-entreprise dans les 12 à 18 mois après la fin de leur formation.

- Auto entrepreneur
- Entreprise individuelle (SARL, EURL, SCI)
- Portage salarial
- Salarié.e



Les statistiques de la Fabrique à Bonheurs :
(données 2021 – statistique en cours)

- 2 à 3 stagiaires sur 5 créent leur auto-entreprise pour une pratique en libéral en cabinet
- 1 à 2 stagiaires sur 5 créent une auto-entreprise pour un complément d'activité
- 1 stagiaire sur 5 complète son cursus professionnel comme un apport en compétence

SECTEURS D'ACTIVITÉ DU PRATICIEN EN PEDAGOGIE POSITIVE

Le/la praticien.ne en psychopédagogie a l'avantage de pouvoir exercer dans de nombreux domaines d'activité. Il/elle peut capitaliser sur son expérience professionnelle passée, ses compétences acquises et les intégrer à la psychopédagogie positive.

De cette manière, vous serez capable de créer votre activité :

- Instituts scolaires
- Institutions sociales et médicales
- Associations diverses
- Centres de bilan de compétences, de reclassement
- Organisme de formation professionnelle
- Publics de particuliers, de professionnels en activité, en recherche d'emploi, ou en prestations de services pour le compte de grandes écoles, d'entreprises, d'associations, etc.

L'EQUIPE PEDAGOGIQUE



Isabelle PAILLEAU – Dirigeante de la Fabrique à Bonheurs

Psychologue clinicienne du travail et thérapeute familiale systémique, formatrice certifiée en Mind Mapping et outils de pensée visuelle, conférencière.

Intervient en entreprise pour la prévention des risques psychosociaux et le bien-être au travail. Auteur de « J'élève mon enfant du mieux que je peux...et c'est déjà bien, Apprendre autrement avec la Pédagogie Positive, Apprendre autrement avec le sketchnoting, Positive Sketching ».

Animation du module "Thérapie familiale systémique"

Valérie EICHENLAUB

Psychologue clinicienne du Travail, spécialiste de la Gestion Mentale

Psychologue Clinicienne du Travail et des apprentissages, formatrice pour adultes et pour enfants. Spécialiste de la gestion mentale alimente sa pratique auprès des apprenants. Animation du module "Gestion Mentale"



Corinne CIOFFI

Psychopédagogue en pédagogie positive et en ludopédagogie Praticienne TIPI.

Accompagnement individuel, coaching, entraînement cérébral, régulation émotionnelle pour les petits et les grands ainsi que des ateliers enfants / parents et des formations en Pédagogie Positive, en Mind mapping ou en éducation positive.

Animation du module "La communication bienveillante"

Vincent DAMATO

Professeur des écoles, psychopédagogue, spécialiste dans les outils visuels

Spécialisé depuis plus de 10 ans dans les outils visuels, dont le mind mapping et le sketchnoting, et leurs applications dans les apprentissages et les méthodes de travail. Auteur du livre « Aider son enfant à mieux apprendre grâce au visuel »

Animation de la seconde journée du module "Enseigner et Apprendre autrement"



Sakina NHARI

Formatrice, consultante certifiée en PNL et en Pédagogie Positive

Spécialisée en gestion du stress et préparation mentale dans le milieu du sport. Travaille sur la motivation auprès d'adolescents.

Animation du module "Les bases de la PNL"

Edit TURI

Coach Kinésologue, formée à la nutrithérapie

Formation académique en gestion du changement et en coaching, formatrice et co-développeuse à la Chambre des Métiers et de l'Artisanat.

Guide les entreprises et les particuliers avec méthodologie dans le but de redéfinir leurs objectifs, de re-positionner leurs forces et de ré-assumer leurs valeurs, tout en apportant une sécurité psychologique.

Animation du module "La nutrithérapie au service des apprentissages"





Jessica HOLLENDER - Consultante Coordinatrice Pédagogique
Praticienne en psychopédagogie positive, formatrice et auteure
Juriste en droit des affaires, exploratrice de contrées (plus ou moins lointaines),
co-fondatrice d'une association, HappyLab - le laboratoire du bonheur
Accompagnements individuels ou en collectifs
Animation du module "Technique d'entretien"
" Le corps au coeur des apprentissages"
"Animation du module "En route vers la pratique"

Claire DAHAN

Psychologue clinicienne, coach, hypnothérapeute et formatrice
Formatrice en communication bienveillante et la pédagogie positive.
Spécialisée en périnatalité, accompagne les futures mamans à aborder leur nouvelle vie. Pratique également des bilans d'évaluation cognitive pour dépister des troubles ou des facilités d'apprentissage et accompagne les enfants dans l'identification. Accompagne également des enfants victimes de harcèlement scolaire. Elle est aussi auteur du blog "Confidences De Ma Psy".
Animation du module "La Psychologie positive et la psychopédagogie"



Stéphanie DE BOURNONVILLE

Psychologue spécialisée en neuropsychologie pour enfants/adolescents et thérapeute EMDR. Elle exerce à l'hôpital et en cabinet à Paris. Propose des bilans neuropsychologiques. Formée aux approches plurielles pour accompagner les jeunes et leurs parents dans leurs défis cognitifs, affectifs ou comportementaux. Ses outils sont les approches psychologiques basées sur la pleine conscience, la pensée visuelle, Kit Focus, la psychoéducation canadienne qu'elle tend à intégrer dans une vision à la fois neurodéveloppementale et psychodynamique.
Animation du module "Neurosciences avec les principes de la psychologie positive"

Pauline GIZARDIN

Coach - Formatrice - Superviseure
Praticienne en psychopédagogie et en hypnose symbolique
Accompagnements individuels et en collectifs. Formée sur les approches positives qui ont fait leurs preuves, dont certaines validées par les neurosciences
Animation du module "hypnose symbolique et méthode Vittoz".



BON A SAVOIR POUR VOTRE CANDIDATURE

PREREQUIS : Il n' y pas de prérequis pour intégrer cette formation

Nous attirons votre attention sur le fait que l'engagement dans le parcours de praticien.ne en psychopédagogie positive nécessite que le/la participant.e effectue ou ait effectué un travail sur lui/elle-même sous forme d'accompagnement thérapeutique classique ou de coaching.

En effet, le travail de psychopédagogue, comme tous les métiers d'accompagnement, expose à des situations conflictuelles et/ou douloureuses qui risquent de rejaillir sur le/la praticien.ne et le/la déstabiliser. Par ailleurs, le/la stagiaire doit également être protégé.e de toutes projections, croyances ou interprétations personnelles que le/la psychopédagogue pourrait avoir sur lui/elle à défaut d'un travail de distanciation.

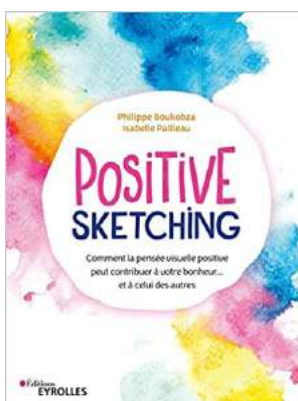
Dans tout les cas, une fois certifié.e, la pratique de la relation d'aide nécessite une supervision sur la durée. A titre d'information, à l'issue du parcours, les certifiés pourront prendre contact directement auprès des formateurs qui sont habilités à proposer des supervisions à la demande.



Les lectures recommandées :

- Apprendre Autrement avec la Pédagogie Positive
- J'aide mon enfant à mieux apprendre avec la psychopédagogie positive
- J'élève mon enfant du mieux que je peux... et c'est déjà bien !
- La boîte à outils de la pensée visuelle
- Positive sketching
- Apprendre avec le sketchnoting
- La crise d'ado n'aura pas lieu
- Mon p'tit cahier j'aime apprendre

(Editions EYROLLES, SOLAR & DUNOD)



CONDITIONS D'INSCRIPTION

Vous souhaitez réaliser la formation de praticien.ne en psychopédagogie positive, nous vous détaillons ci-dessous les démarches à suivre pour vous inscrire :

ETAPE

Compléter un dossier de candidature et nous le renvoyer par email

1

Téléchargez le dossier de candidature disponible sur notre site internet : <http://lafabriqueabonneurs.com>

Renvoyez votre dossier de candidature par email à contact@lafabriqueabonneurs.com

Votre dossier de candidature sera examiné sous 48h ouvrées

ETAPE

2

A réception de votre dossier de candidature nous vous transmettons par email le dossier d'inscription (incluant les conditions générales de vente) ainsi qu'un devis formalisé.

Votre dossier d'inscription doit être renvoyé par email avec les pièces complémentaires suivantes :

Le/La candidat.e s'autofinance :

- Dossier d'inscription complété et signé
- Copie de la pièce d'identité (recto/verso) sur un seul et même fichier
- Paiement de la formation : chèque ou virement bancaire

Le/La candidat.e a une prise en charge totale ou partielle :

- Dossier d'inscription complété et signé
 - Validation du devis (version digitale)
 - Copie de la pièce d'identité (recto/verso) sur un seul et même fichier
 - Prise en charge totale : document stipulant l'accord de prise en charge de ou de(s) organisme(s) financeur(s)
 - Prise en charge partielle : paiement de la formation par chèque ou virement bancaire* et/ou accord de prise du reste à charge par l'organisme financeur
-

ETAPE

3

Notre direction validera votre dossier d'inscription une fois le dossier complet retourné et signé incluant toutes les pièces demandées selon votre situation de financement.

Vous recevrez par email une confirmation d'inscription et de participation à notre formation à la psychopédagogie positive.

La semaine précédant le démarrage de votre formation, vous recevrez un email indiquant les modalités d'organisation ainsi qu'un livret d'accueil, la date ainsi que les horaires du "On Boarding" et de la session de formation.

POINTS FORTS DE LA FABRIQUE A BONHEURS



Des locaux chaleureux
au coeur de Paris



Taux de satisfaction
98% recommandation



Formation en
Distanciel ou en Présentiel



Formation certifiante
Attestation d'expertise



Formateurs experts
Professionnels engagé.e.s



Réseau de professionnel.le.s
à l'International

TARIFS

Coût de la formation pour 21 journées + 1 journée de travaux pratique en ligne
Le nombre de participant par parcours est de 8 minimum à 16 maximum

**PARCOURS COMPLET
EN AUTO FINANCEMENT**

4 800€ TTC
pour
147h00 de formation
+7h00 de travaux pratiques

OU

**PARCOURS COMPLET
EN CHARGE PAR EMPLOYEUR
OPCO PÔLE EMPLOI**

6 800€ TTC
pour
147h00 de formation
+7h00 de travaux pratiques

Possibilités de paiements échelonnés sur demande.

Pour les prises en charge mixtes autofinancement-employeur, veuillez nous adresser une demande par mail.

Quel que soit votre niveau de formation, la compréhension et l'intégration personnelle du Code Éthique de la Fabrique à Bonheurs seront prépondérantes dans l'obtention finale du certificat. Tout autant que le niveau technique, elles constituent la meilleure garantie et de sérieux et d'efficacité, certifiée par les formateurs et pour les personnes qui travailleront avec vous à l'avenir.

Notre organisme de formation déclaré sous le numéro d'activité 117 551 580 75 requiert toutes les exigences d'agrément et référencé au Datadock enregistré numéro 000 5354.
La certification Qualiopi est en cours pour le premier trimestre 2022.

NOUS RETROUVER / NOUS CONTACTER



La Fabrique à Bonheurs
36 rue Laffite à PARIS
contact@lafabriqueabonheurs.com



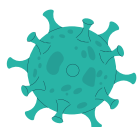
Téléphone : 09 81 25 69 18
Lundi, Mardi, Jeudi et Vendredi



Les horaires d'ouverture :
9h00 / 13h00 - 14h00 / 17h00



Dirigeante : Isabelle PAILLEAU
SIRET : 754 021 301 00033
ENTREPRISE S.A.R.L



MESURES SANITAIRES
PROTECTION CONTRE LA COVID19



Dispositifs adaptés pour accueillir des
personnes en situation de handicap.
Contacter la référente handicap



la fabrique
à bonheurs 
Réenchanter sa vie de l'école au travail



Le Peletier



Notre-Dame-de-Lorette



Richelieu-Drouot



Chaussée d'Antin
La Fayette

SUIVEZ-NOUS

Lafabriqueàbonheurs

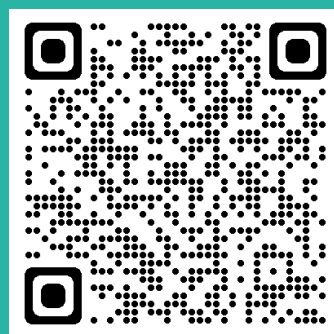


Carole GIRAUD

Responsable opérationnelle et administrative
Référente handicap



Scanner le QR CODE
pour vous rendre sur
notre site internet



DEVENIR PRATICIEN.NE EN PSYCHOPEDAGOGIE POSITIVE



la fabrique
à bonheurs

la fabrique
à bonheurs 

Réenchanter sa vie de l'école au travail

SUIVEZ-NOUS

Lafabriqueàbonheurs

